

Länsi-Uudenmaan hyvinvointialue
Västra Nylands välfärdsområde

Länsi-Uudenmaan hyvinvointialueen tutkimusstrategia vuoteen 2025





LUVN on aktiivinen tutkimusyhteisö

LUVN on aktiivinen ja vaikuttava tutkimusyhteisö, jossa tehtävä tutkimus tuo lisäarvoa sekä LUVN:in toiminnalle että tutkijoille. Tavoitteena on vahvistaa erityisesti sosiaalihuollon, terveydenhuollon ja pelastustoimen perustason tutkimusta.

Tutkimusaktiivisuuden seuranta:

1. Myönnettyjen uusien tutkimus- ja tietolupien määrä
2. Tutkimustuotokset: gradut ja muut opinnäytetyöt, vertaisarvioidut julkaisut, väitöskirjat

LUVN on haluttu tutkimuskumppani

Vahvistamme tutkimusyhteistyötä ulkoisten kumppaneiden kanssa. Tavoitteet ulkopuolisten kumppaneiden kanssa tehtävälle tutkimusyhteistyölle määritetään niin, että ne ovat tukevat LUVN:in palvelu- ja tutkimusstrategiaa sekä pelastuslaitoksen palvelutasopäätöstä.

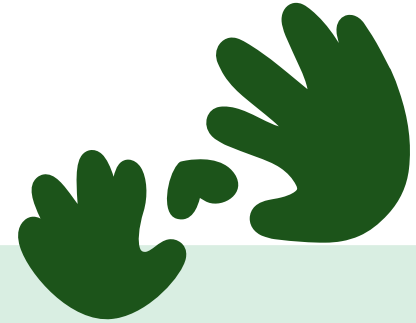
Merkittäviä yhteistyökumppaneita:

- Oman alueen korkeakoulut (Helsingin yliopisto, Aalto, ammattikorkeakoulut), erikoissairaanhoido ja osaamiskeskukset (HUS, etenkin perusterveydenhuollon yksikkö ja Socca), tutkimuslaitokset (mm. THL) ja oppilaitokset
- Muut suomalaiset korkeakoulut, Vaikuttavuuskeskus ja oppilaitokset
- Muut Etelä-Suomen hyvinvointialueet ja Helsingin kaupunki
- Yritykset (mm. Health Capital Helsinki kautta) ja järjestöt
- Tulevaisuudessa myös kansainväliset tutkimusverkostot



LUVN tukee tutkijoita

Tarjoamme tutkijoille sujuvat prosessit, joita kehitämme edelleen.



- Tutkimus- ja tietoluvat ja tuki niiden hakemisessa
- Neuvonta eettisen toimikunnan ja rahoitushakujen osalta
- Sparraus- ja verkostoitumisseminaarit
- Tutkimuksen aihepankki: millaisia aukkoja tutkitussa tiedossa on, joiden tutkimisesta olisi LUVN:in palvelutuotannolle hyötyä?
- Tutkitusta tiedosta viestiminen sekä sisäisesti että ulkoisesti yhteistyössä tutkimuslaitosten tiedottajien kanssa
- Arvioimme muiden tukipalveluiden tarvetta (mm. biostatistikko, graafikko)

Osallisuus on tärkeää myös LUVN:in tutkimustoiminnassa. Ideapankkia kootaan ja täydennetään yhteistyössä palvelualueiden kanssa. Soveltuvilta osin ideointiin voivat osallistua myös alueen potilaat ja asiakkaat.



LUVN hakee ulkopuolista rahoitusta

Seuraamme ulkopuolisen rahoituksen hakemista ja saamista. Tavoitteena on, että tutkimusrahoitus kohdentuu tarkoituksenmukaisesti.

- VTR-hakemusten ja myönnetyn rahoituksen määrä ja osuus Etelä-Suomeen myönnetystä rahoituksesta
- Muu valtion myöntämä rahoitus
- Säätiöiden ja rahastojen myöntämä rahoitus mahdollisuuksien mukaan
- Tulevaisuudessa myös kansainvälinen rahoitus (esim. EU Horizon, NIH)



Tutkimuksen painopisteet LUVN:issa

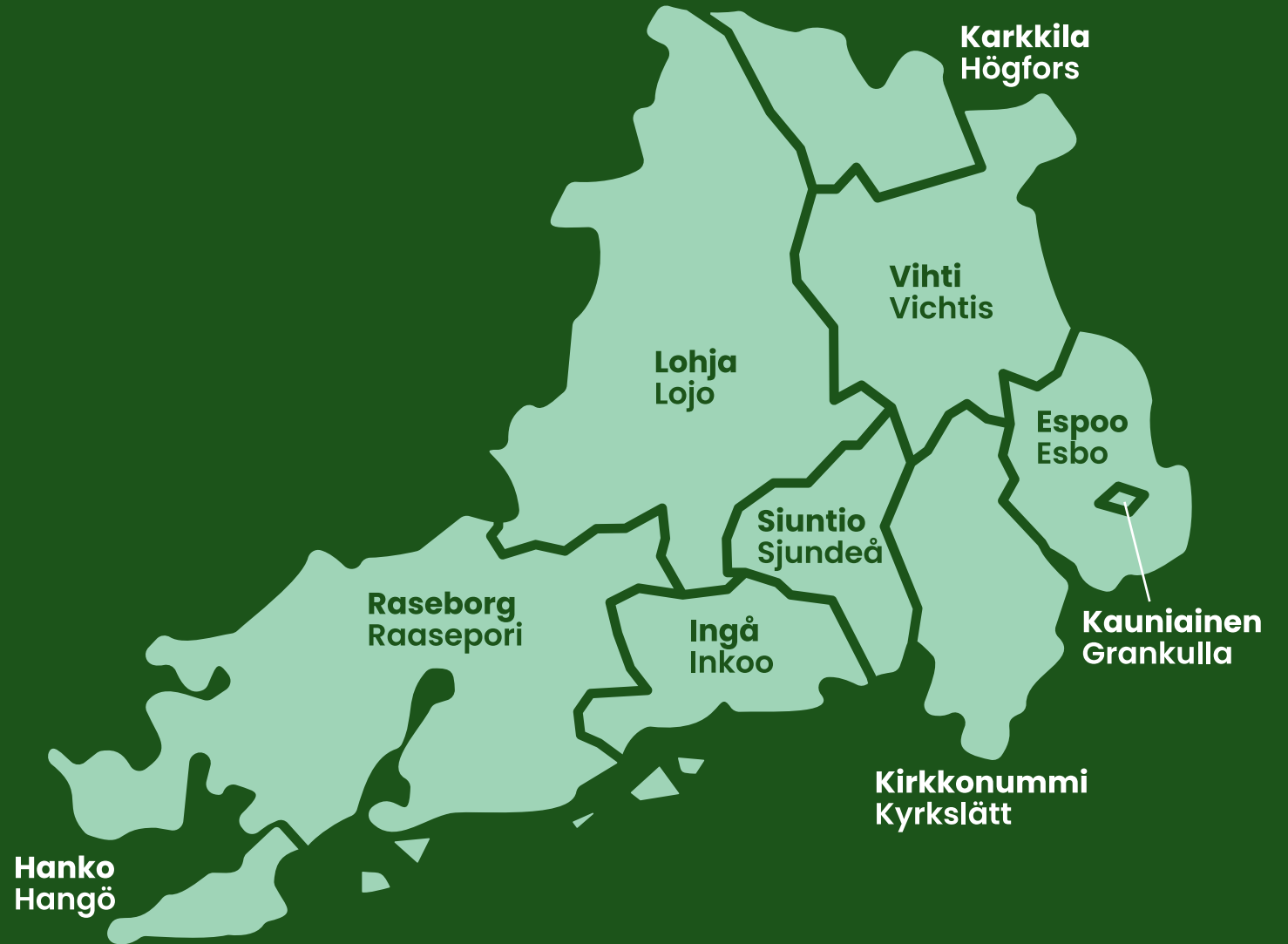
Tutkimuksen painopisteet myötäilevät LUVN:in palvelustrategiaa. Tavoitteena on, että irrallisten tutkimushankkeiden sijasta LUVN:iin muodostuu systemaattisempia tutkimusohjelmia eri teemoista.

Joitakin esimerkkejä ja periaatteita:

- Vaikuttavuus: mitattava terveys-, hyvinvointi- ja/tai turvallisuushyöty
- Arkivaikuttavuus: menetelmä todettu vaikuttavaksi satunnaistetussa tutkimuksessa, entä arjessa? Tai satunnaistettu tutkimusasetelma ei ole mahdollinen esimerkiksi epäeettisyyden vuoksi.
- Implementaatiotutkimus
- Digi: vaikuttavat, toimivat, tilanteeseen sopivat palvelut
- Laatuun liittyvä tutkimus: asiakas- ja potilaskeskeisyys, oikea-aikaisuus, oikeudenmukaisuus (sama tarve, sama palvelu), turvallisuus, tehokkuus, kustannusvaikuttavuus, hoidon ja palvelun jatkuvuus
- Taloudellinen, sosiaalinen ja ekologinen kestävyys
- Monitieteisyys: palvelujärjestelmän integraatioon ja tuloksellisuuteen kohdistuva tutkimus, terveys- ja hyvinvointierojen kaventaminen
- Lapset ja nuoret: syrjäytymisen ehkäisy yhteistyössä koulutuksen kanssa, sairastavuuden ehkäisy
- Työikäiset: yleisten sairauksien sujuvat hoitoketjut, vaikuttavimmat hoitomenetelmät
- Vanhukset ja kuntoutus: toimintakyky, pärjääminen

Länsi-Uudenmaan hyvinvointialue

Västra Nylands välfärdsområde



Seuraa meitä sosiaalisessa mediassa:

 [Länsi-Uudenmaan hyvinvointialue](#)

 [@luhyvinvointialue](#)

 [Länsi-Uudenmaan hyvinvointialue](#)

 [@LUhyvinvointi](#)

 [Länsi-Uudenmaan hyvinvointialue](#)